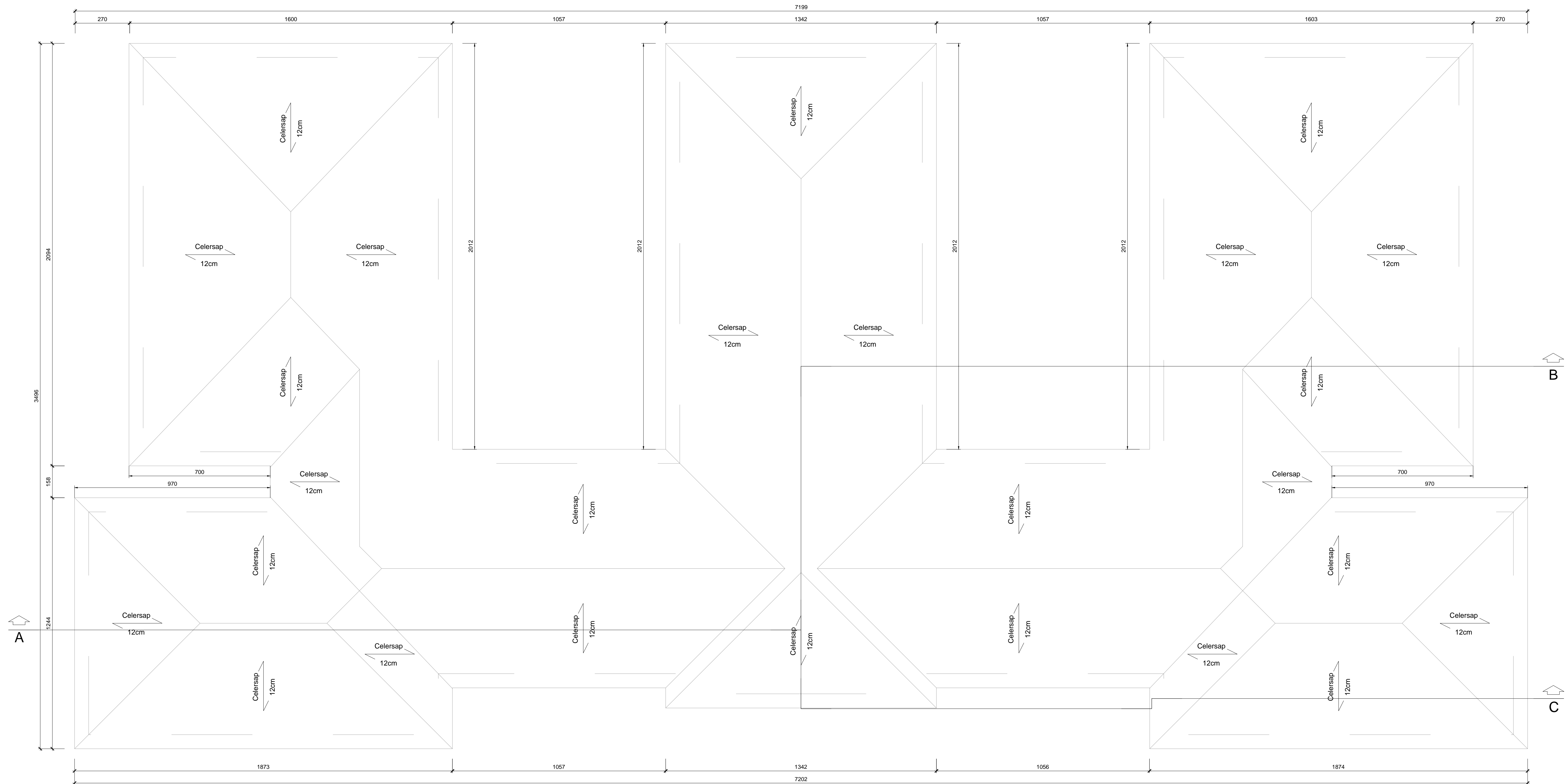


PIANTA COPERTURA



Salvo diversa indicazione, le misure sono espresse in cm.



Responsabile del Procedimento
Il Direttore del Dipartimento Tecnico e del Patrimonio
Dott. ing. Nicola Ceragioli

**RESIDENZA SANITARIA ASSISTENZIALE
"L'ARCOBALENO"
LOC. FREGIONAIA, S. MARIA A COLLE (LU)**

**OPERE DI ADEGUAMENTO STATICO E SISMICO
PROGETTO DEFINITIVO**

PROGETTAZIONE

Ing. PhD Daniele Lucchesi
 **Studio di Ingegneria
 Lucchesi - Zambonini
 Associati**
 Via Mordini, 79 - 55100 Lucca
 Tel 0583-441032
 Fax 0583-441057
 E-mail lzassociati@libero.it



ELABORATO

5

SCALA

1:100

OGGETTO

Pianta della Copertura

DATA

Dicembre
2018

Proibita la riproduzione, totale o parziale, e la trasmissione a terzi senza formale permesso